

FOR RENT

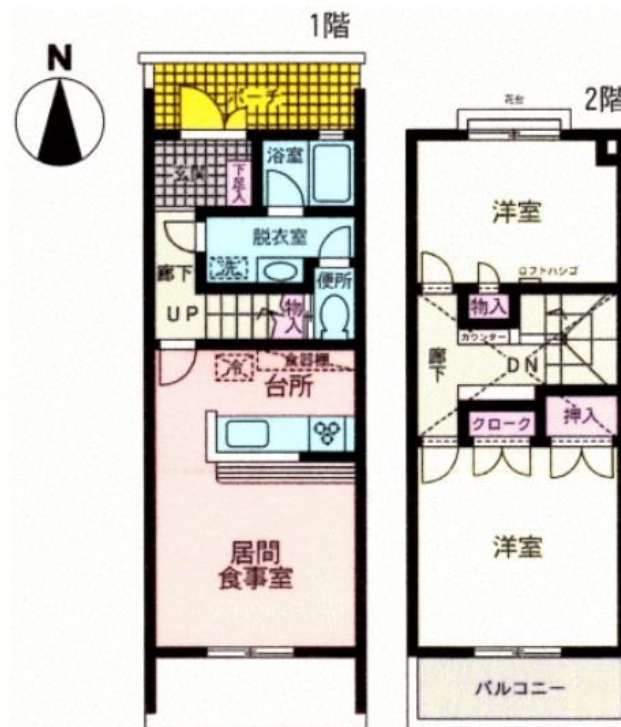
賃料	管理費等
123,000円	4,000円

ロフト 角住戸 陽当たり良好

【外観】



【間取り図】



間取り	2LDK		
敷金	1ヶ月	礼金	1ヶ月
敷引/償却金	-	保証金	-
物件種別	タウンハウス		
建物名・部屋番号	川澄テラス3 101号室		
物件所在地	神奈川県藤沢市辻堂神台2丁目13-27		
交通	東海道本線(東日本) 辻堂駅 徒歩8分		
間取詳細			
構造・規模	木造 2階建 1-2階		
専有面積	66.66㎡	向き	南
築年月	1999年3月	契約期間	2年
損害保険	有 23000円 2年	入居時期	即時
駐車場	有(敷地内) 駐輪場		
設備	システムキッチン カウンターキッチン 3口以上コンロ パス・トイレ別 追い焚き風呂 温水洗浄便座		
その他費用			
入居諸条件	ペット可		
保証会社	可(全保連) 初回月額賃料等合計の50%、年10,000円又は初回月額賃料等合計の80%		
備考	ペット飼育時：敷金2ヶ月/		

図面と現況が異なる場合は現況が優先となります。

間取りの「S」はサービスルーム(納戸)です。

情報更新日2020年3月30日

No.0000003803

お問合せ先



神奈川県知事(3)第27182号

株式会社エステートデザイン 辻堂本店

神奈川県藤沢市辻堂2丁目5-13

TEL:0466-30-2611

FAX:0466-30-2612

E-mail: aono@estatedesign.co.jp

URL: http://www.tsujidochintai.jp/



携帯サイトから物件詳細を閲覧できます!

取引態様	手数料負担の割合	貸主	0%	借主	100%
仲介先物	手数料配分の割合	元付	0%	客付	100%