

FOR RENT

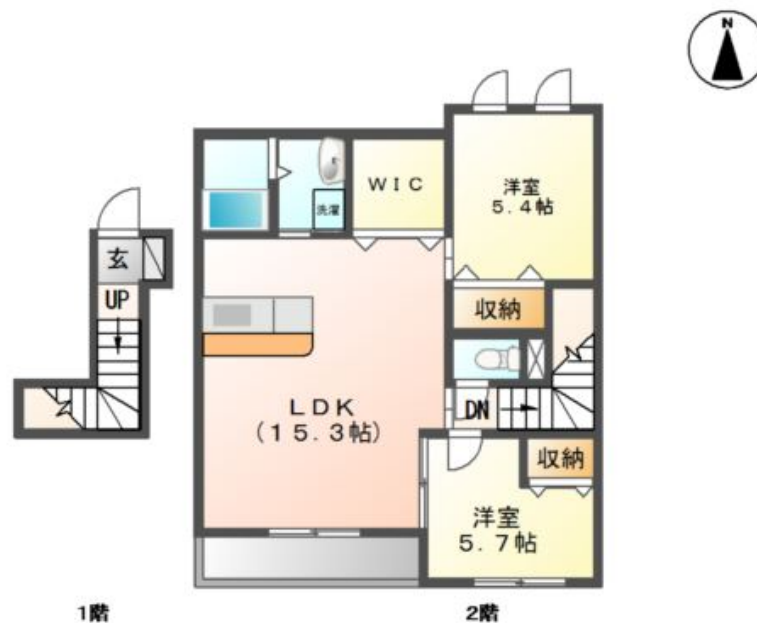
賃料	管理費等
86,000円	3,000円

角住戸

【外観】



【間取り図】



間取り	2LDK		
敷金	1ヶ月	礼金	無
敷引/償却金	-	保証金	無
物件種別	アパート(居住用)		
建物名・部屋番号	メゾン蒼樹館式番館		
物件所在地	神奈川県茅ヶ崎市柳島2丁目		
交通	東海道本線(東日本) 茅ヶ崎駅 バス11分 柳島 徒歩7分		
間取詳細	LDK(15.3畳) 洋室(5.7畳) 洋室(5.4畳)		
構造・規模	木造 2階建 2階		
専有面積	61.52㎡	向き	南
築年月	2012年7月	契約期間	2年
損害保険	有 2年	入居時期	即時
駐車場	有(敷地内) 6600円/月~ 駐輪場		
設備	システムキッチン カウンターキッチン バス・トイレ別 追い焚き風呂 浴室乾燥 シャワー トイレ有		
その他費用	[一時金] 消毒施工料(入居時のみ): 17050円		
入居諸条件			
保証会社	必須 保証人代行サービス保証料・家賃集金サービス手数料: 10,000円/入居時、以降は月額賃料の1%/毎月(入居期間中)、他プラン有		
備考	問合せNo.360691-202 更新料(新賃料の1ヶ月分/2年)		

図面と現況が異なる場合は現況が優先となります。

間取りの「S」はサービスルーム(納戸)です。

情報更新日2020年3月30日

No.0000003449

お問合せ先



神奈川県知事(3)第27182号
社団法人全国宅地建物取引業保証協会、社団法人全国宅地建物取引業保証協会 神奈川県本部、東京法務局

株式会社エスレートデザイン 茅ヶ崎店

神奈川県茅ヶ崎市共恵1丁目1-4宝家ビル3階
TEL:0467-85-0500 FAX:0467-85-0501
E-mail: info@tsujidochintai.jp
URL: http://www.tsujidochintai.jp/



携帯サイトから物件詳細を閲覧できます!

取引態様	手数料負担の割合	貸主	0%	借主	100%
仲介先物	手数料配分の割合	元付	0%	客付	100%